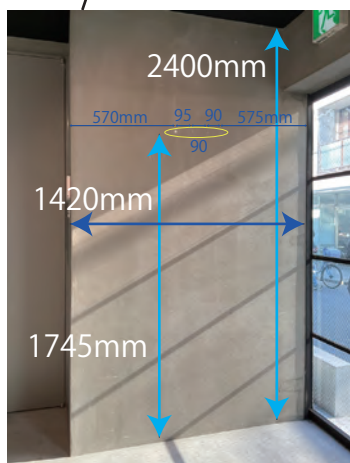
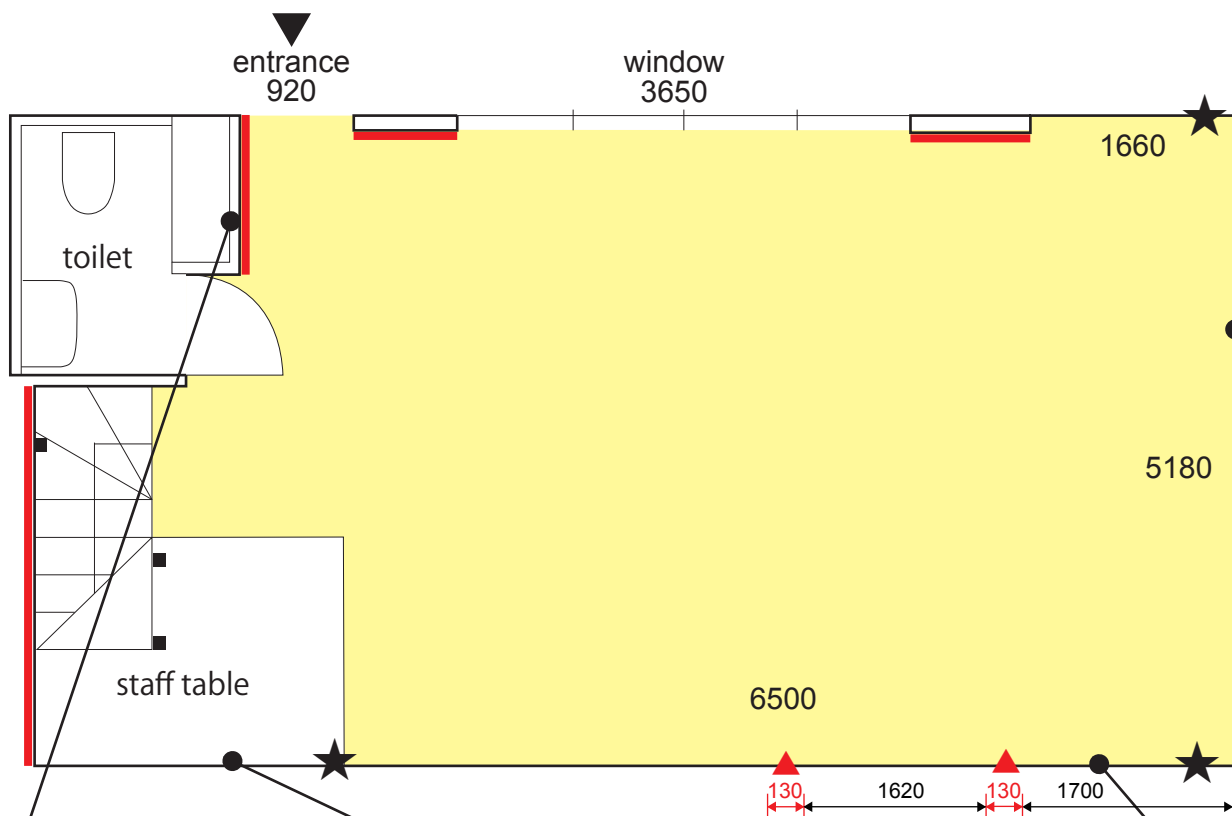


窓はガラス引き戸なので外から作品が見えます。
戸は最大 1700mm 開きます。



すでに空いている穴（黄色の○部分）のみビス打ち可能



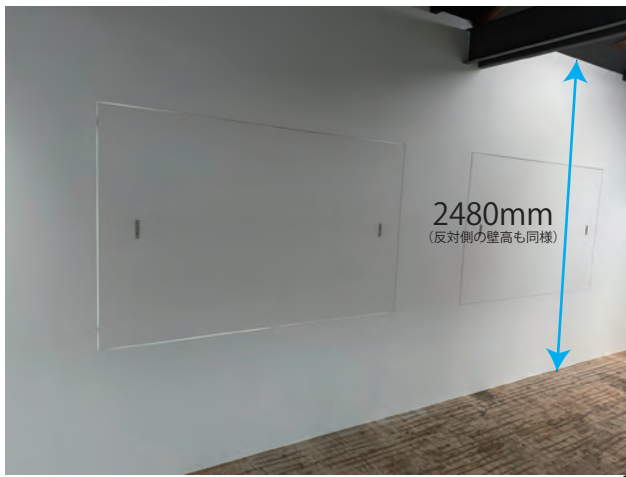
スタッフテーブル後の壁も
展示可能ですのでご相談ください。



★＝電源

— ▲＝ビス打ちができません

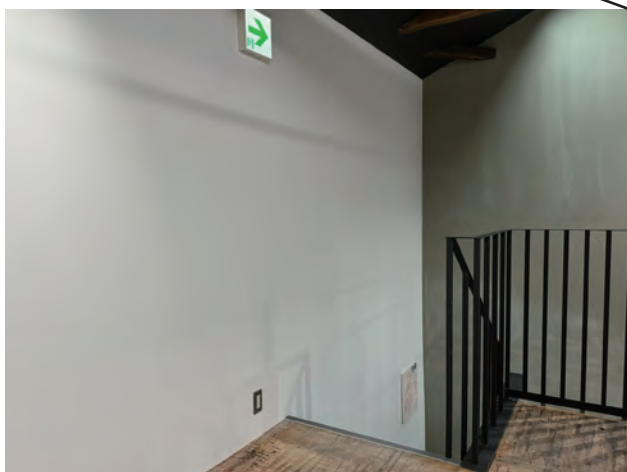
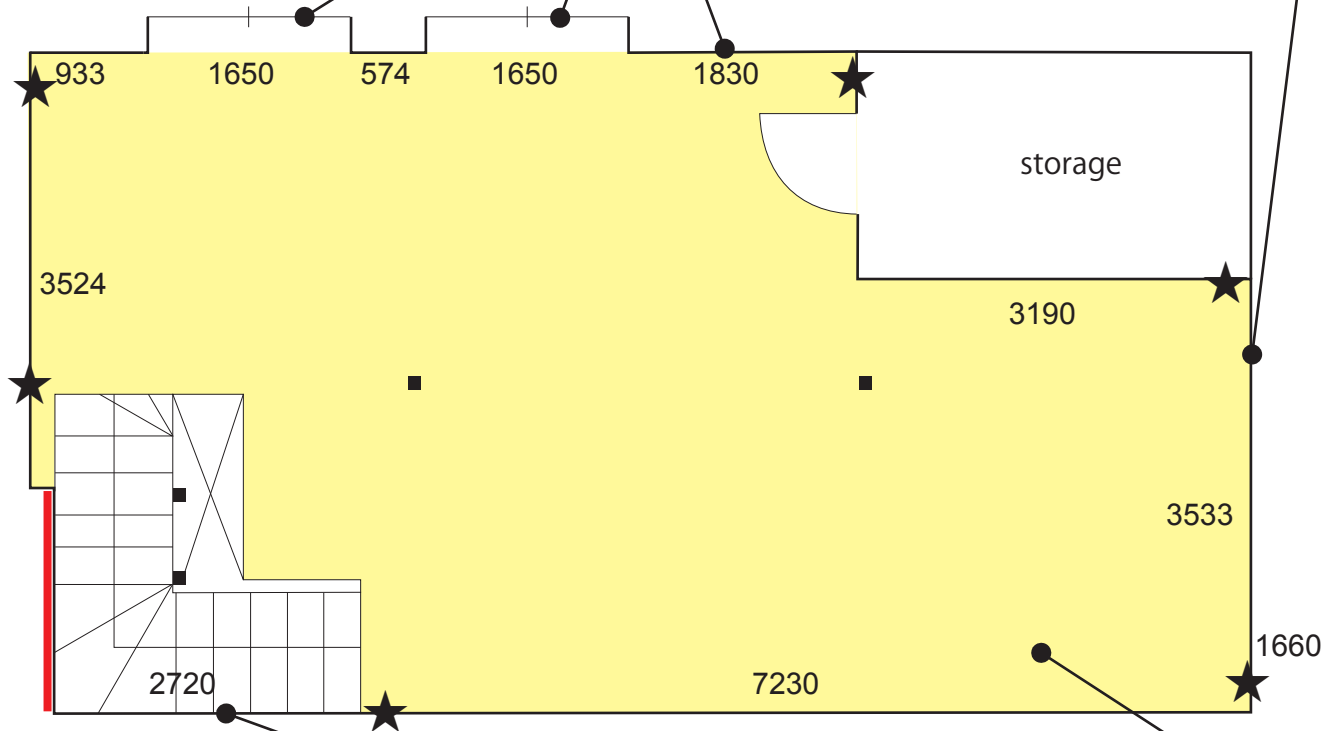
1F



出窓がありますが、板で塞げます。



壁上部に窓が2つあります。



階段の白壁にも展示可能です。



床が9cmほど上がっています。

★＝電源

2F